

Fisibach



Kaiserstuhl

AKTUELL

November
2016





Allerheiligen 1. November 2016

Am Dienstag, 1. November 2016, bleibt die Gemeindeverwaltung und das Steueramt Fisibach infolge Allerheiligen den ganzen Tag geschlossen.

Bei Todesfällen oder anderen Notfällen können Sie das Verwaltungspersonal unter der Telefonnummer 079 670 45 07 erreichen.

Anpassung Richtlinien für Beiträge im Aktuell

Der Aufwand für die Erstellung des „Aktuell“ wird immer grösser. Dies sowohl in personeller als auch in finanzieller Hinsicht. Daher haben der Gemeinderat Fisibach und der Stadtrat Kaiserstuhl folgende Anpassungen der Richtlinien zur Anlieferung von Beiträgen / Inseraten, etc. beschlossen.

- Jeder Verein, Kirchen, Feuerwehr und übrige Gruppierungen aus Fisibach und Kaiserstuhl dürfen pro Ausgabe max. 1 Seite im Aktuell beanspruchen. Es ist dabei irrelevant, ob es sich um ein Inserat oder einen Bericht handelt und ob Fotos dabei sind oder nicht. Grössere Beiträge werden konsequent in Rechnung gestellt.
- Der Beitrag muss im Word-Format angeliefert werden, ansonsten wird er zurückgewiesen.
- Redaktionsschluss ist der 15. eines Monats. Verspätet eingereichte Beiträge werden nicht berücksichtigt.

Die Räte von Fisibach und Kaiserstuhl bedanken sich für das Verständnis.

Traktandenliste der Gemeindeversammlung vom 2. Dezember 2016

Der Einwohner- und Ortsbürgergemeindeversammlung vom 2. Dezember 2016 werden folgende Sachgeschäfte zur Behandlung vorgelegt:

Einwohnergemeinde

- 1. Protokoll vom 8. Juni 2016
- 2. Kreditantrag Sanierung Hinterdorf
 - a) Strasse Fr. 148'000.00
 - b) Wasser Fr. 179'000.00
 - c) Abwasser Fr. 106'000.00
- 3. Budget 2017
- 4. Verschiedenes

Ortsbürgergemeinde

- 1. Protokoll vom 8. Juni 2016
- 2. Budget 2017
- 3. Verschiedenes

Geschwindigkeitsmessung

Am 21. September 2016 hat die Regionalpolizei Zurzibiet an der Belchenstrasse eine Radarkontrolle durchgeführt. Von den 205 gemessenen Fahrzeugen haben insgesamt 43 Fahrer/innen die signalisierte Geschwindigkeit von 50 km/h überschritten. Die höchst gemessene Geschwindigkeit lag bei 74 km/h.

AUS DEM GEMEINDERAT

Löschreserve in Fisibach

Aufgrund von grösseren Bauprojekten im Industriegebiet muss die Gemeinde Fisibach eine grössere Löschreserve zur Verfügung stellen. Bisher waren 200 m³ von Nöten, welche über das Reservoir Tschudiwald gesichert wurde. Neu ist eine Löschreserve von 300 m³ erforderlich. Die zusätzlichen 100 m³ werden im Reservoir Eichhölzli ausgeschieden. Somit ist die Vorgabe der Aargauischen Gebäudeversicherung bezüglich Löschschutz erfüllt.

Kostenbeteiligung Erlebnisweg / interaktive Karte

Die Gemeinden des Zurzibiet haben in einer Arbeitsgruppe die Möglichkeit der Attraktivitätssteigerung für den Tourismus eruiert. Dabei wurden zwei Vorschläge vorgebracht. Einerseits soll eine interaktive Karte, welche über die Bad Zurzach Tourismus Homepage abgerufen werden kann, die Sehenswürdigkeiten im Zurzibiet übersichtlich darstellen. Andererseits ist man am Abklären, ob ein Erlebnisweg durch das Zurzibiet verwirklicht werden kann, welche die Gemeinden untereinander vernetzen soll.

Verfügung Rückschnitt

Der Gemeinderat Fisibach musste bei einem Parzelleneigentümer in Fisibach die Instandstellung bzw. den Rückschnitt der Pflanzen verfügen.

Präzisierung Gebührenreglement

In § 2 lit. e des Gebührenreglements ist festgehalten, dass die Kosten für baupolizeiliche Prüfungen (einschliesslich Brand-, Lärm-, Wärme- und Zivilschutz, etc.), Messungen und Kontrollen (Profil-, Wärmedämmung-, Brandschutz-, Schutzraum-, Kanalkontrollen, etc.) (...) durch den Verursacher vollumfänglich zu ersetzen sind. Bisher hat dieser Paragraph jeweils zu Verwirrungen in der Handhabung geführt. Der Gemeinderat hat nun eine Präzisierung vorgenommen. Es werden sämtliche Kontrollen bzw. Prüfungen welche von Dritten vorgenommen werden (bspw. Schnurgerüstabnahme, Rohbaukontrolle, Bezugskontrolle) an die Bauherrschaft verrechnet. Bitte beachten Sie dies, wenn Sie ein Baugesuch einreichen oder informieren Sie sich bei der Gemeindeverwaltung, mit welchen Kosten Sie rechnen müssen.

Beitrag Turnhalle Kaiserstuhl

Der Gemeinderat Fisibach ist weiterhin bereit, an die Reinigungs- und Unterhaltskosten der Turnhalle Kaiserstuhl einen jährlichen Beitrag zu leisten. Dies insbesondere, da die Halle von Vereinen genutzt wird, welche sowohl in Fisibach als auch in Kaiserstuhl verankert sind.

Pflichtenheft Umgebung Fisibach

Der Gemeinderat hat ein Pflichtenheft für die Umgebungsarbeiten in Fisibach (öffentliche Sitzbänke, Robidog, etc.) verabschiedet und per 1. Oktober 2016 in Kraft gesetzt.

Trinkwasser / Untersuchungsberichte

Im Oktober wurden Trinkwasserkontrollen durchgeführt. Wasserproben wurden von den Quellen Rüebisberg und Sandbuck sowie von verschiedenen Netzstellen entnommen. Die untersuchten Wasserproben entsprachen im Zeitpunkt der Entnahme den gesetzlichen Anforderungen und sind hygienisch einwandfrei.

Abschluss Abklärungen Deponien Tubenschwanz und Schleikert

Die Stellungnahmen des Kantons zu den technischen Untersuchungen der Deponien Tubenschwanz und Schleikert sind bereits eingetroffen. Bei beiden Deponien ist die Abteilung für Umwelt zum Schluss gekommen, dass weder eine Sanierung noch eine Überwachung notwendig ist. Das bedeutet, dass die Deponien (wie übrigens auch die Kugelfänge) zwar im Kataster der Altlasten bestehen bleiben, jedoch keine Massnahmen getroffen werden müssen. Der Gemeinderat wird nun die zustehenden Subventionen bei Bund und Kanton beantragen, danach sind die Altlastenabklärungen abgeschlossen.

Regionalpolizei Zurzibiet, Anpassung Gemeindevertrag

Wie bereits im Oktober-Aktuell informiert, hat der Gemeinderat Fisibach die Anpassung des Gemeindevertrages bezüglich neuem Kostenteiler abgelehnt. Obwohl noch weitere Gemeinden den neuen Kostenteiler abgelehnt haben, ist die erforderliche 2/3-Mehrheit zustande gekommen. Somit wird der Gemeindevertrag entsprechend angepasst. Die genauen finanziellen Auswirkungen werden sich erst im Laufe der Zeit zeigen.

Betriebshaftpflichtversicherung

Die Haftpflichtversicherung der Gemeinde kann auf das kommende Jahr neu vergeben werden. Daher hat der Gemeinderat verschiedene Offerten angefordert. Der bisherige Versicherer, Generali, konnte ein massiv besseres Angebot einreichen. Aufgrund dessen hat sich der Gemeinderat entschieden, bei der Generali zu verbleiben.

Illegale Abfallentsorgung

Schon seit längerem finden sich im Wald immer wieder kleinere Abfallmengen, welche einfach entsorgt werden. In den letzten Wochen wurde auf dem Gemeindegebiet jedoch mehrmals illegal Abfall in grösserem Umfang entsorgt. Bedauerlicherweise lässt sich nicht feststellen, von wem das ganze Material abgeladen wurde. Wir bitten daher die Bevölkerung, aufmerksam zu sein und falls Ihnen etwas auffällt (bspw. unbekannte Fahrzeuge), sich mit der Gemeindeverwaltung oder direkt der Regionalpolizei in Verbindung zu setzen. Die Beseitigung von illegal entsorgtem Abfall gehen schlussendlich zu Lasten der Allgemeinheit, weshalb es im Interesse von jedem Einzelnen ist, dass Abfallsünder gefunden werden.



Baubewilligungen

Es wurden folgende Baubewilligungen erteilt:

- Zjörjen Thomas, für Ersatz bestehende Stützmauer, Parzelle 492, Mittlerer Sanzenberg 47

EINWOHNERKONTROLLE

Wir begrüßen

- Sandor Benjamin und Katharina mit Noel, Dorfstrasse 254
- Papini Sarah, Bachserstrasse 113

Geburt

Der Gemeinderat gratuliert Martin und Mirian Hauss, Schulhausstrasse 214, zur Geburt ihres Sohnes Leon.

Senkung Kehricht- und Grüngutgebühren per 1. Januar 2017

Gestützt auf § 30 Abs. 4 Abfallreglement der Gemeinde Fisibach werden die Gebühren gemäss Anhang I des Abfallreglements der Gemeinde Fisibach wie folgt angepasst:

Kehrichtmarken:

- Kehrichtgebühr 35 Liter	Fr. 1.50 (2016: 1.90)
- Kehrichtgebühr 60 Liter	Fr. 3.00 (2016: 3.80)
- Kehrichtgebühr 110 Liter	Fr. 4.50 (2016: 5.70)
- Containerplombe 1 Leerung	Fr. 35.00 (2016: 38.00)

Grüngutabfuhr Einzelvignette:

- 120 Liter	Fr. 4.00 (2016: 8.00)
- 140 Liter	Fr. 5.00 (2016: 10.00)
- 240 Liter	Fr. 10.00 (2016: 16.00)
- 600 Liter	Fr. 30.00 (2016: 40.00)

Dieser Beschluss des Gemeinderates kann innert einer nicht erstreckbaren Frist von 30 Tagen nach Publikation mit Verwaltungsbeschwerde beim Regierungsrat des Kantons Aargau, 5001 Aarau, angefochten werden. Die Beschwerdeschrift hat einen Antrag und eine Begründung zu enthalten. Auf eine Beschwerde, welche die formellen Anforderungen nicht erfüllt, wird nicht eingetreten.

Fisibach, 31. Oktober 2016

GEMEINDERAT FISIBACH**Bauberatung**

Die Gemeinden der Verwaltung2000 bieten allen Einwohnern eine kostenlose Bauberatung an. Die nächsten Beratungen finden statt am:

- Montag, 14. November 2016
- Montag, 12. Dezember 2016

von 16.00 bis 18.00 Uhr, nach vorheriger Terminvereinbarung mit dem Gemeindebüro, T 056 265 00 30.

Einforderung von Guthaben gegenüber der Gemeinde

Forderungen gegenüber der Gemeinde (Sitzungsgelder, Werklohn, Taggelder, Spesen usw.) sind bis spätestens 10. Dezember 2016 der Abteilung Finanzen, Dorfstrasse 3, 5334 Böbikon, mittels genauen Angaben zu den Forderungen und der Kontoverbindung oder eines Einzahlungsscheines einzureichen. Guthaben aus dem Monat Dezember können mit der nächstjährigen Abrechnung oder allenfalls anfangs 2017 in Rechnung gestellt werden.



Evangelisch-Reformierte Kirchgenossenschaft Kaiserstuhl-Fisibach

Kirchenkalender Gottesdienste & Termine

Samstag	5. November	10 Uhr	Kolibri im Schulhaus in Fisibach
Samstag	19. November	10 Uhr	Ameisli im Schulhaus in Fisibach
Mittwoch	23. November	18.30 Uhr	Oberstufenunterricht im Wöschhüsli in Kaiserstuhl
Samstag	26. November	10 Uhr	Teenieclub im Wöschhüsli in Kaiserstuhl
Sonntag	27. November	10.30 Uhr	Ökumenischer Adventsgottesdienst in der Kirche in Kaiserstuhl
Dienstag	29. November	9.30 Uhr	Frauenfrühstück im Wöschhüsli in Kaiserstuhl

Wann beginnt der Tag?

Wir befinden uns schon beinahe im Winter und die Tage werden kürzer und kürzer und die Nächte immer länger. Folgende Anekdote setzt sich mit der Frage auseinander, wann der Tag beginnt, und es wird deutlich, dass Tag und Nacht nicht nur ein meteorologisches Phänomen sind.

Ein alter Rabbi fragte einst seine Schüler, wie man die Stunde bestimmt, in der die Nacht endet und der Tag beginnt.

«Ist es, wenn man von weitem einen Hund von einem Schaf unterscheiden kann?» fragte einer seiner Schüler. «Nein», sagte der Rabbi.

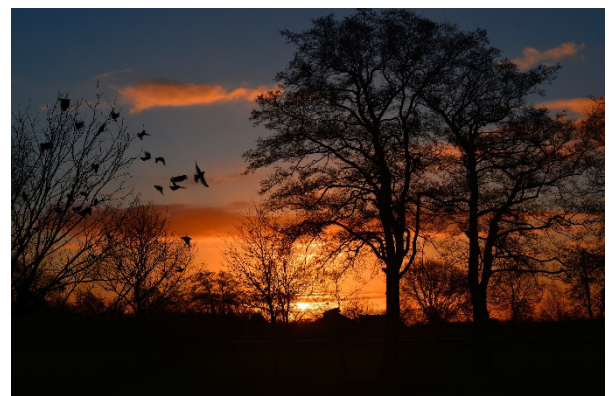
«Ist es, wenn man von weitem einen Dattel- von einem Feigenbaum unterscheiden kann?» fragte ein anderer. «Nein», sagte der Rabbi.

«Aber was ist es dann?» fragten die Schüler.

«Es ist dann, wenn du in das Gesicht irgendeines Menschen blicken kannst und deine Schwester oder deinen Bruder siehst. Bis dahin ist die Nacht noch bei uns.»

Was können Sie dazu beitragen, dass es in dieser dunklen Jahreszeit ein wenig heller wird im Herzen der Menschen?

Ich wünsche Ihnen viele lichte Momente im November und eine gesegnete Zeit!
Pfarrerin Carina Meier



**Kirchgemeinde Kaiserstuhl – Fisibach – Weiach**
Kalendarium November 2016

Allerheiligen, 01.11.	14.00	Totengedenkfeier und Gräberbesuch
Sonntag, 13.11.	09.00	Wort-und Kommunionfeier
Sonntag, 20.11.	10.30	Patroziniumsfeier / Katharinatag

Wir feiern unsere Kirchenpatronin mit einem besonderen Gottesdienst und daran anschliessend sind Sie herzlich eingeladen zu einem reichhaltigen Apéro. Wir freuen uns auf viele gute Begegnungen!

Um 17.00 Uhr findet am Katharinatag das Konzert von zwei Organistinnen „4 Hände und 4 Füsse“ statt. Das Konzert der beiden Künstlerinnen Barbara Müller und Mayu Okishio wird durch das Aargauer Kuratorium, den Richner Fonds und das Gewerbe unterstützt. Dazu sind Sie herzlich eingeladen diesen „Ohrenschmaus“ zu geniessen. Flyer für das Konzert folgt. Danke für den Eintrag in die Agenda.

Sonntag, 27.11.	10.30	Ökumenische Adventsfeier
-----------------	-------	--------------------------

Zusammen mit der ref. Kirchgemeinde Weiach und der ref. Kirchgenossenschaft Fisibach-Kaiserstuhl feiern wir den 1. Advent in der Kirche Kaiserstuhl.

17.00 Samichlauseinzug in die Kapelle Fisibach.

Schon zur Tradition geworden ist der Samichlauseinzug in die Kapelle Fisibach. Wir, und vor allem natürlich der Samichlaus mit dem Schmutzli, freuen uns auf viele Kinder und Eltern und natürlich auf alle Erwachsenen, die diesen besonderen Brauch schätzen und daran die Freude bewahrt haben. Der Kapellenverein wird für eine schöne Stimmung vor der Kapelle sorgen, mit einem wärmenden Feuer, mit Glühwein und ...!
Herzlich Willkommen zu diesem besonderen Abend.



Familie Böhler
5466 Kaiserstuhl am Rhein
Tel 044 858 22 06 Fax 044 858 29 41
www.hotel-kreuz-kaiserstuhl.ch
hotel.kreuz.kaiserstuhl@bluewin.ch

Spaghettiplausch 2016

Samstag, 5. November 2016
in der Turnhalle Kaiserstuhl

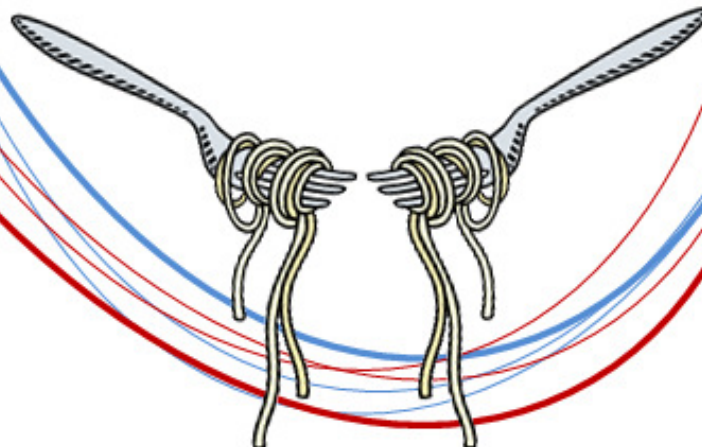
Ab 16.00 Uhr Kaffee und Kuchen

Ab 17.30 Uhr Spaghetti

Von ca. 19.30 Uhr bis 20.00 Uhr Unterhaltung
durch den TV Kaiserstuhl und den DTV
Häggligen

Anschliessend Barbetrieb

Reservierungen unter www.tvkaiserstuhl.ch



Adventsbar

Sonntag, 27. November 2016
im Schulhaus Chilewis Fisibach

Verkauf von Adventsgestecken, Buurebrot, Zopf und
Geschenkartikel

Ab 11.00 Uhr Festwirtschaft

Ab 12.00 Uhr Mittagessen

Martin Schenk, Partyservice Wislikofen,
kocht speziell für Sie!

Menu: Rahmgeschnetzeltes mit Knöpfli, Rüepli und Salat

Preis Fr. 17.00, Kinderteller Fr. 8.00

Zum Kaffee selbstgebackene Torten und Kuchen

Zur Unterhaltung spielen die Storchensächt Örgeler.

Kinderprogramm:

13.30 – 15.00 Uhr Adventsbasteln mit Jeannette Fischer,
Leiterin Spielgruppe Chilewis Fisibach

15.00 – 15.30 Uhr Adventsgeschichten
erzählt von Jeannette Fischer
www.spielgruppefisibach.ch

Den Reinerlös spenden wir an das Wasserrutschbahn-Projekt
im Regibad, Bad Zurzach.

Wir freuen uns auf Ihren Besuch

landfrauen
zurzibiet
Fisibach-Kaiserstuhl



Weihnachtsgeschenke basteln

Wiederum werden wir dieses Jahr zusammen mit den Kindern Weihnachtsgeschenke selber basteln.

- Wann** **Mittwoch, 16. November 2016**
von 14 Uhr bis Fertigstellung (spätestens 17 Uhr)
- Wo** Im Dorftreff, Fisibach
- Wer** ab Kindergartenalter
- Mitnehmen** 2 - 3 Fotos (Abbildung vom Kind)
Grösse (Kindausschnitt max. 4 x 7 cm)
- Unkostenbeitrag** CHF 5.— pro Kind
- Anmeldung** bitte bis *spätestens 9. November 2016* an:
Corinne Zimmermann zimmermann-knecht@bluewin.ch
079 601 28 33
- oder* Irene Ritter alex.ritter@bluewin.ch
071 960 02 87

Ein „Zvieri“ wird offeriert.

Über eine rege Teilnahme freut sich der Kapellenverein Fisibach.





Gemeinnütziger Frauenverein Kaiserstuhl

Kerzenziehen in Kaiserstuhl

Schulhaus Blöleboden



Freitag 18. November, 14.00 – 19.00 Uhr

Samstag 19. November, 12.00 – 20.30 Uhr

Sonntag 20. November, 12.00 – 16.00 Uhr

Gross und Klein sind herzlich eingeladen im Schulhaus Blöleboden, Turnhallentrakt, Bienenwachs und farbige Paraffin-Kerzen selbst zu ziehen und zu verzieren.

Während den drei Tagen verwöhnen wir Sie gerne in der kleinen Cafeteria mit Café und Getränken und selbstgebackenem Lebkuchen.

Wir freuen uns sehr auf Ihren Besuch
Gemeinnützige Frauen Kaiserstuhl



www.tvkaiserstuhl.ch

Wollen sie was Sportliches machen?

Möchten Sie neue Leute kennen lernen und sich dabei noch sportlich betätigen? Dann kommen Sie zu uns! Wir haben eine ganze Palette von Angeboten für Gross und Klein.

Aktivitäten: Trainieren für Turnfeste und weitere Anlässe, die wir turnerisch besuchen, organisieren von Anlässen und auch das gemütliche Zusammensein bei Turnfahrten, Skiweekend, Schlusshock etc. gehört zu unserem Vereinsleben.

Der Turnverein Kaiserstuhl hat folgende Riegen zu bieten:

MUKI Turnen	ab 2 Jahren bis zum 1. Kindergarten
Kinder Turnen	ab 1. + 2. Kindergarten
Jugendriege	ab 1. – 9. Klasse
Aktive	ab 15 Jahren
Aerobic	ab 15 Jahren

Die Turnzeiten sehen wie folgt aus:

Aktivriege	Freitag, 20.30 Uhr bis 22.00 Uhr, Kaiserstuhl	
Jugendriege	Dienstag, 17.15 Uhr bis 18.30 Uhr, Kaiserstuhl	1. – 5. Klasse
Jugendriege	Donnerstag, 18.30 Uhr bis 20.00 Uhr, Kaiserstuhl	6. - 9. Klasse
KITU	Donnerstag, 17.15 Uhr bis 18.30 Uhr, Kaiserstuhl	1. + 2. Kiga
MUKI	Freitag, 09.30 Uhr bis 10.30 Uhr, Kaiserstuhl	
Aerobic	Montag, 20.15 Uhr bis 21.30 Uhr (7.- pro/h, keine Mitgliederpflicht) Kaiserstuhl	

Ansprechpersonen:

Präsident:	Marc Baumgartner	043 433 01 93 079 501 28 05 info@tvkaiserstuhl.ch
Jugend:	Cornel Gysel	jugi@tvkaiserstuhl.ch
Aktive	Remo Gysel	aktive@tvkaiserstuhl.ch



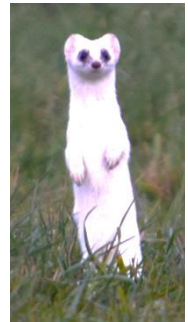
EINLADUNG zum Workshop für Kinder und Erwachsene Samstag, 12. November 2016

Treffpunkt - Einfahrt zur Lehmgrube Fisibach

Morgen 09:00 Uhr - Nachmittag 14:00 Uhr

Wie können die stetig zurückgedrängten Arten wie Wiesel und Mauswiesel gefördert werden?

Mit dem Bau von passenden Kleinstrukturen können Hermelin und Mauswiesel sichere Unterschlupfe und Geburtskammern erhalten. Dazu bekommen die Landwirte so eine natürliche Unterstützung beim Mäusefang: Eine Wieselfamilie vertilgt pro Jahr gut 1000 Mäuse.



Je nach Anzahl Anmeldungen werden wir an einem oder mehreren Einsatzplätzen in Bachs und Fisibach bis gegen Rümikon solche Kleinstrukturen – Asthaufen, Steinhaufen mit Aufzugskammer - erstellen. Zum jeweiligen Abschluss und Dank wird ein Mittagessen oder ein Zobig offeriert.

Bitte mitnehmen: Der Witterung angepasste Arbeitskleidung. Aus organisatorischen Gründen sind wir sehr dankbar um Anmeldung bis Mittwoch, 10. November 2016. Gerne begrüßen wir auch kurzentschlossene Helferinnen und Helfer. Wir danken – und freuen uns auf Ihr Mitmachen.

Anmeldung mit Vermerk „Morgen“ oder „Nachmittag“ oder „ganztags“ an
Ambros Ehrensperger, amehrensperger@gmx.ch, Tel 044 858 12 24 ;mobil 078 832 14 92

Sonstiges

Kerzenziehen Stiftung Vivendra in Bachs

Am 12. November 2016 startet das traditionelle Kerzenziehen der Stiftung Vivendra in Bachs. Auch diese Jahr eröffnen wir es mit einem Martini Markt.

Neben kulinarischen Angeboten lädt der Verkaufsstand der Stiftung Vivendra, sowie ein Verkaufsstand des benachbarten Bachser Markt zum Kauf ein.

Ab 14.00 Uhr spielt die Stiftungsband „Anderscht“.

Am Eröffnungstag ist der Martini Markt wie das Kerzenziehen von 13.00- 18.00 Uhr geöffnet.

Das Kerzenziehen ist an folgenden Tagen:

an den Wochenenden 12./13. November und 19./20. November sowie 26./27. und mittwochs, 16./23. November jeweils von 13:00 bis 18:00 Uhr.

Einen Geschenkeshop finden sie ebenfalls in der Werkstätte.

Kuchen und Getränke aus der Cafeteria verkürzen die Wartezeit. Kosten pro 100 Gr. fertig gezogene Kerzen: 4.00 Fr.

Für Gruppen haben wir auf Voranmeldung in diesen 2 Wochen tagsüber geöffnet. Anmeldung unter Tel. 044 855 14 25

Weitere Informationen unter www.vivendra.ch oder Tel. 044 855 14 25



Fisibach

Gemeindekanzlei

Telefon	043 433 10 80
Fax	043 433 10 89
Adresse	Dorfstrasse 165 5467 Fisibach
Homepage	www.fisibach.ch
E-Mail	kanzlei@fisibach.ch

Montag	7.00 – 14.00
Dienstag	8.00 – 11.30 / 14.00 – 18.00
Mittwoch	8.00 – 11.30
Donnerstag	geschlossen
Freitag	8.00 – 11.30
Samstag	geschlossen

Termine ausserhalb der Öffnungszeiten können gerne telefonisch vereinbart werden.

Steueramt

Telefon	043 433 10 83
Fax	043 433 10 89
Adresse	Dorfstrasse 165 5467 Fisibach
Homepage	www.fisibach.ch
E-Mail	steuern@fisibach.ch

Montag	geschlossen
Dienstag	9.00 – 11.30 / 14.00 – 18.00
Mittwoch	geschlossen
Donnerstag	geschlossen
Freitag	geschlossen

Kaiserstuhl

Gemeindekanzlei/Einwohnerkontrolle

Telefon	056 265 00 30
Fax	056 265 00 49
Adresse	Alte Dorfstrasse 1 5332 Rekingen
Homepage	www.kaiserstuhl.ch
E-Mail	kaiserstuhl@verwaltung2000.ch

Montag	14.00 – 18.30
Dienstag	8.30 – 11.30 / 14.00 – 16.30
Mittwoch	8.30 – 11.30 / 14.00 – 16.30
Donnerstag	8.30 – 11.30 / 14.00 – 16.30
Freitag	7.00 – 14.00
Samstag	9.00 – 11.00

Steueramt/Finanzverwaltung

Telefon Steueramt	056 249 05 88
Telefon Finanzverwaltung	056 249 04 44
Fax	056 249 30 05
Adresse	Dorfstrasse 3 5334 Böbikon
Homepage	www.verwaltung2000.ch
E-Mail	steueramt@verwaltung2000.ch finanzverwaltung@verwaltung2000.ch

Montag	geschlossen
Dienstag	8.00 – 11.30 / 14.00 – 16.30
Mittwoch	8.00 – 11.30 / 14.00 – 16.30
Donnerstag	8.30 – 11.30 / 14.00 – 18.00
Freitag	8.00 – 11.30

Ärzte

Dr. med. M. Bordas Semmelweis	044 858 24 19
Dr. med. A. Berger	056 241 22 44
Dr. med. R. Hauswirth	056 247 13 77

Spitäler/Sanität

Notruf	144
Tox. Zentrum, Vergiftungen	145
REGA	14 14
Regionalspital Leuggern	056 269 40 00
Kantonsspital Baden	056 486 21 11
Spital Bülach	044 863 22 11
Notfallpraxis Erwachsene	0844 844 500
Notfallpraxis Kinder	0844 844 100

Weitere Rufnummern

Spitex-Zentrum Surbtal-Studenland in Ehrendingen	056 221 14 42
Jugend-, Familien- und Eheberatung Bezirk Zurzach	056 265 10 70
Mütter- und Väterberatung Bezirk Zurzach in Döttingen	056 245 42 40
Kindes- und Erwachsenenschutzdienst Bezirk Zurzach	056 265 10 75
Bezirksgericht Zurzach	056 269 73 01
Regionales Betreibungsamt Zurzach	056 250 65 05
Post	0848 88 88 88
Forstbetrieb Region Kaiserstuhl	056 250 11 50
Bauamt Kaiserstuhl	079 625 91 67
Jagdaufseher Viktor Böhler	079 217 92 63
Friedensrichterkreis Zurzach c/o Gerichtskanzlei	056 269 73 01
Kaminfegermeister Andreas Gersbach	056 249 30 63

Polizei

Notruf	117
Kantonspolizei Zurzach	056 249 17 17
REPOL Zurzibiet	056 268 68 20

Feuerwehr

Notruf / Alarmstelle	118
Kommandant Rolf Schuhmacher	079 263 79 82

Kirche

Kath. Pfarramt	056 243 18 70
Ref. Pfarrerin Carina Meier	041 530 37 90 079 573 46 20

Fax	056 250 65 06
Fax	0844 88 88 88

Fest- und Veranstaltungskalender

Fisibach



Kaiserstuhl

November 2016

01.	Totengedenkfeier	Kath. Kirche
03.	Pausenmilch	Landfrauen
03.	Blutspenden Zurzach	Samariter
04.	Hauptübung Siglistorf	Feuerwehr
5./6.	Spaghettiplausch	TV
08.	Übung in Wislikofen	Samariter
08.	Kultursitzung	Gemeinde Fisibach
09.	Räbelichtliumzug	Ref. Kirche
12.	Wieselbauten Aktionstag	Naturschutzverein Bachsertal
12.	Absenden	SG Kaiserstuhl-Fisibach
13.	Nachklang	Festival der Stille
17.	Papiersammlung	Kaiserstuhl
17.	Delegiertenversammlung	der Vereine
18.	GV	MG Kaiserstuhl
18.-20.	Kerzenziehen	Gem. Frauenverein Kaiserstuhl
19.	Schlusschock	TV
20.	Patroziniumsfeier	Kath. Kirche
21.-24.	Vorbereitung Bazar	Landfrauen
25.	Ortsbürger/Gemeindeversammlung	Kaiserstuhl
27.	Samichlauseinzug	Kapellenverein
27.	Bazar	Landfrauen
27.	Adventsfeier ökumenisch	Kath./Ref. Kirche

Dezember 2016

01.	Reise nach Rust	Landfrauen
02.	Gemeindeversammlung	Fisibach
03.	Papiersammlung	Fisibach
03.	Chlaushock	Veloclub
07.	Vereinsweihnacht	Landfrauen / Frauenverein
10.	Seniorenweihnacht	Samariter
13.	Übung Wislikofen	Samariter
17.	Agapa Feier	Kat. Kirche
18.	Weihnachtsstube	Ref. Kirche
24.	Mitternachtsmesse	Kath. Kirche
31.	Andacht zum Jahreswechsel	Kath. Kirche

Impressum

Mitteilungsblatt der Gemeinden Fisibach und Kaiserstuhl

Herausgeberin	Gemeindekanzlei Fisibach
Erscheinung	1. Tag im Monat (ausser August/Januar)
Redaktion	Tamara Volkart
E-Mail	tamara.volkart@fisibach.ch
Redaktionsschluss	15. Tag des Monats

Eingaben in Microsoft Word. Bilder müssen in der gedruckten Grösse mind. 200dpi aufweisen.

